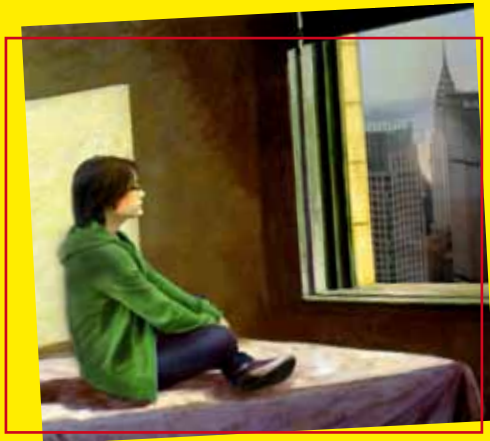


PROGETTO PUNTO D'APPOGGIO



"Punto d'appoggio" nasce dall'analisi dei bisogni legati alla fascia adolescenziale di minori, italiane e straniere, appartenenti alla realtà locale, in particolare in relazione al supporto scolastico e in aiuto ai genitori nella crescita dei figli. La finalità è di offrire un luogo accogliente, familiare e stimolante che diventi una chance in più per la ragazza e la famiglia.

I DESTINATARI: preadolescenti e adolescenti (fino a un massimo di otto) che frequentano le scuole secondarie di primo e secondo grado.

I MOMENTI DEL PROGETTO:

- IL PRANZO, che costituisce il "qui e ora" dell'instaurarsi della relazione educativa, fulcro del nostro stare insieme;
- I LABORATORI, che favoriscono la necessaria sperimentazione del senso di appartenenza a un gruppo di coetanei attraverso la condivisione e l'esperienza comune;
- IL SOSTEGNO ALLO STUDIO per riuscire a scuola e favorire la continuità del percorso scolastico, sostenendo la ragazza nel dare senso alla fatica e all'impegno.

TEMPI:

febbraio-giugno 2012 martedì, giovedì, venerdì
dalle ore 13,00 alle ore 18,00.

Il costo del servizio verrà concordato con l'interlocutore di riferimento.



CASA DEL SORRISO
Comunità Educativa

PER INFORMAZIONI
CASA DEL SORRISO Comunità Educativa

via Piave 57/59 - 21054 Fagnano Olona (VA)
tel 0331 611386 - casa_sorriso@inwind.it
www.agbonlus.org



AGB Onlus
Associazione Gruppo di Betania
Servizi Sociopsicopedagogici